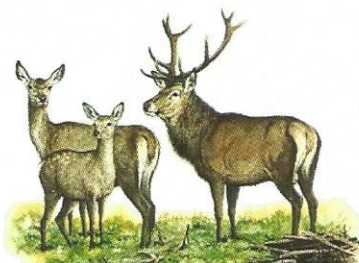


SRNA (*Capreolus capreolus L.*)

- srnjak, lanščak: od 1. maja do 31. oktobra,
- srna, mladiči obeh spolov: od 1. septembra so 31. decembra,
- mladica: od 1. maja do 31. decembra;



JELEN (*Cervus elaphus L.*)

- jelen: od 16. avgusta do 31. decembra,
- košuta: od 1. septembra do 31. decembra,
- teleta obeh spolov: od 1. septembra do 31. januarja,
- junica, lanščak: od 1. julija do 31. januarja;



DAMJAK (*Dama dama L.*)

- jelen: od 16. avgusta do 31. decembra,
- košuta: od 1. septembra do 31. decembra,
- teleta obeh spolov: od 1. septembra do 31. januarja,
- junica, lanščak: od 1. julija do 31. januarja;



MUFLON (*Ovis ammon (aries) musimon Schraber.*)

- oven, lanščaki obeh spolov in jagneta obeh spolov: od 1. avgusta do 28. februarja,
- ovca: od 1. avgusta do 31. decembra;



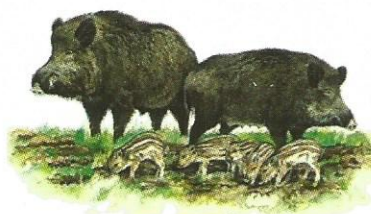
GAMS (*Rupicapra rupicapra L.*)

- kozel, koza, kozlički obeh spolov, enoletni obeh spolov: od 1. avgusta do 31. decembra;



ALPSKI KOZOROG (*Capra hircus ibex L.*)

- kozel, koza, kozlički obeh spolov, enoletni obeh spolov: od 1. avgusta do 31. decembra;



DIVJI PRAŠIČ (*Sus scrofa L.*)

- merjasec: od 1. januarja do 31. decembra,
- svinja: od 1. julija do 31. januarja,
- ozimci in lanščaki obeh spolov: od 1. januarja do 31. decembra;



POLJSKI ZAJEC (*Lepus europaeus* Pallas)

- od 1. oktobra do 15. decembra;



KUNA BELICA (*Martes fiona* Erxleben.)

- od 1. novembra do 28. februarja;



KUNA ZLATICA (*Martes martes* L.)

- od 1. novembra do 28. februarja;



JAZBEC (*Meles meles* L)

- od 1. avgusta do 31. decembra;



LISICA (*Vulpes vulpes* L.)

- od 1. julija do 15. marca;



RAKUNAS PES (*Nyctereutes procyonoides* Gray.)

- od 1. avgusta do 31. marca;



ŠAKAL (*Canis aureus* L.)

- od 1. julija do 15. marca;



NAVADNI POLH (*Glis glis* L.)

- od 1. oktobra do 30. novembra;



ALPSKI SVIZEC (*Marmota marmota* L.)

- od 1. septembra do 30. oktobra;



PIŽMOVKA (*Ondatra zibethica* L.)

- od 1. januarja do 31. decembra;



NUTRIJA ali BOBROVKA (*Myocastor coypus* Molina)

- od 1. januarja do 31. decembra;



FAZAN (*Phasianus colchicus* L.)

- od 1. septembra do 28. februarja;



POLJSKA JEREBICA (*Perdix perdix* L.) - gojena

- od 1. septembra do 15. novembra;



RACA MLAKARICA (*Anas platyrhynchos* L.)

- od 1. septembra do 15. januarja;



ŠOJA (*Garrulus glandarius* L.)

- od 1. avgusta do 28. februarja;



SRAKA (*Pica pica* L.)

- od 1. avgusta do 28. februarja;



SIVA VRANA (*Corvus corone cornix* L.)

- od 1. avgusta do 28. februarja;